

Assicurazione Soci

Nel 2014 si è provveduto a disdettare le polizze attive (Responsabilità legale ed Infortuni) per valutare eventuali soluzioni alternative migliori. Tramite il CSV si è venuti a conoscenza di un prodotto assicurativo denominato “Polizza Unica del Terzo settore”.

Nel 2015 e nel 2016 la compagnia assicurativa è rimasta la Cattolica di Parma, individuata con un’indagine di mercato, con la Polizza Unica del Terzo Settore ed il costo non ha subito variazioni (salvo gli eventuali conguagli sul numero di Volontari iscritti al 31 dicembre di ogni anno).

Ecco nel dettaglio i costi delle polizze:

Tutela legale	Euro 3.000,00
Responsabilità Civile	Euro 6.651,41
Malattia	Euro 743,15
Infortuni	Euro 22.664,31
Totale	Euro 33.058,87



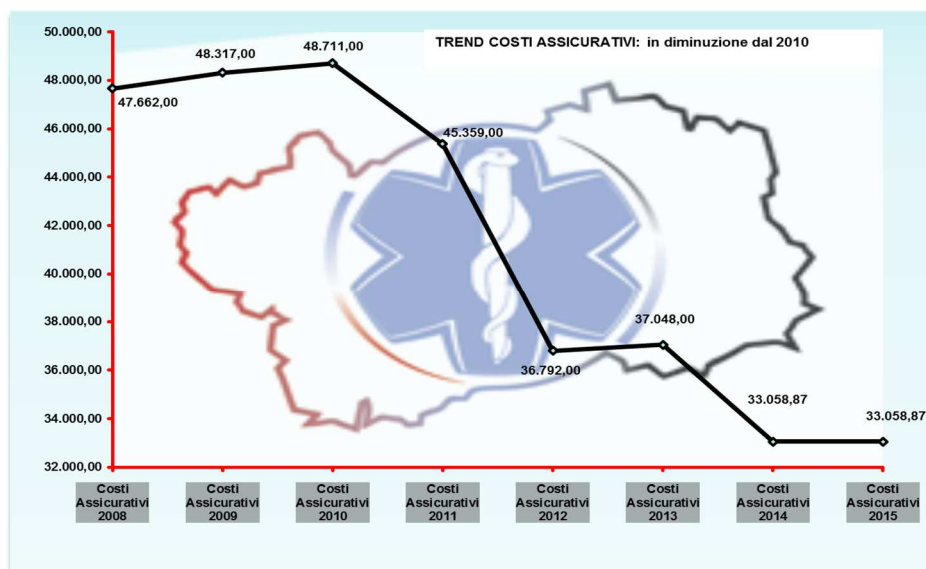
Di seguito, il numero di sinistri cui si è dato corso nell’ultimo triennio:

- n. 2 nel 2014 Polizza Infortuni (Assicurazione Zurich)
- n. 1 nel 2014 Polizza R.C. (Assicurazione Zurich)
- n. 2 nel 2015 Polizza Infortuni (Assicurazione Cattolica)
- n. 5 nel 2016 Polizza Infortuni (Assicurazione Cattolica).

Si evidenzia che l’Assicurazione Cattolica prevede il riconciliare qualora il saldo della differenza tra i premi netti incassati e l’ammontare dei sinistri pagati risulti attivo.



Relativamente ai premi pagati nel 2015. L’Assicurazione ha riconosciuto alla Federazione la somma di euro **1.328,18** come redistribuzione degli utili generati con la polizza in essere.



Situazione soci

I soci al 31 Dicembre 2014 erano **716**;

I soci al 31 Dicembre 2015 erano **705**;

I soci al 31 Dicembre 2016 erano **685**.

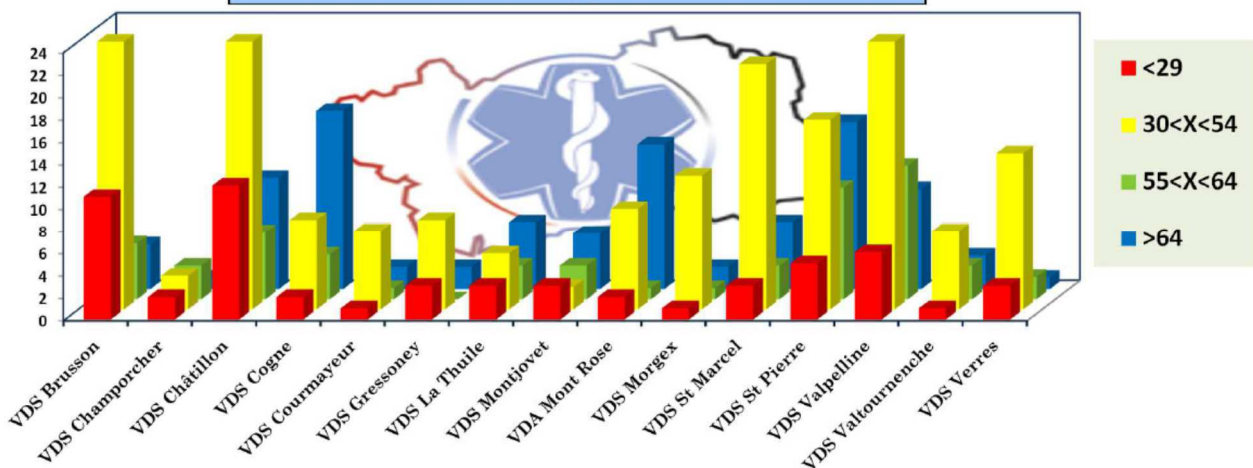
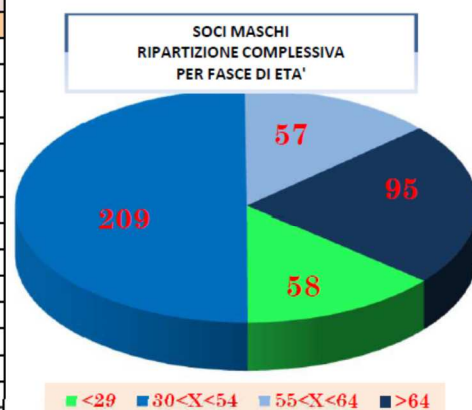
La differenza sul triennio registra una leggera inflessione negativa di circa **-4,33%**.

Rimane invariato il Valore sul Decennio 2007/2016.

Organizzazione	Soci al 31/12/2007	Soci al 31/12/2008	Soci al 31/12/2009	Soci al 31/12/2010	Soci al 31/12/2011	Soci al 31/12/2012	Soci al 31/12/2013	Soci al 31/12/2014	Soci al 31/12/2015	Soci al 31/12/2016
VDS Brusson	92	103	93	102	99	90	92	97	95	94
VDS Champorcher	16	14	16	14	15	15	15	17	19	17
VDS Châtillon	90	79	96	94	100	88	104	94	95	99
VDS Cogne	38	37	32	40	42	45	43	42	49	43
VDS Courmayeur	12	15	19	19	17	13	19	21	22	18
VDS Gressoney	36	29	31	32	26	21	21	24	25	25
VDS La Thuile	31	27	31	23	24	28	26	28	23	24
VDS Montjovet	14	22	26	21	24	23	20	16	18	18
VDA Mont Rose	0	0	0	0	0	0	14	28	29	32
VDS Morgex	38	40	45	43	35	36	38	38	34	31
VDS St Marcel	68	56	58	53	51	49	57	55	54	58
VDS St Pierre	58	57	56	60	72	76	73	73	69	77
VDS Torgnon	22	23	20	20	21	18	15	18	16	0
VDS Valpelline	59	58	61	69	69	78	80	77	79	81
VDS Valtournenche	70	62	53	50	53	53	45	41	33	29
VDS Verrayes	18	20	18	19	18	17	17	14	14	0
VDS Verres	25	24	20	19	18	36	37	36	31	39
TOTALE	687	727	675	678	684	686	716	719	705	685

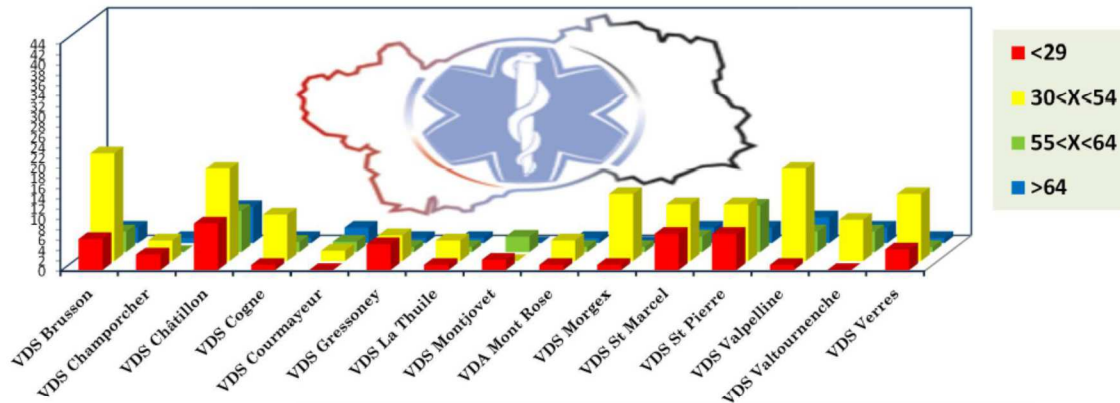
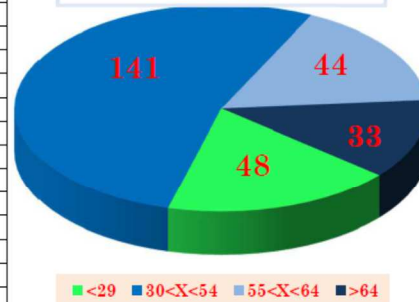
Rapporto Soci al 31/12/2016 per Sesso e Fascia di Et :

Organizzazione	STATISTICHE MASCHI			
	<29	30<X<54	55<X<64	>64
VDS Brusson	11	40	5	4
VDS Champorcher	2	3	3	1
VDS Châtillon	12	29	6	10
VDS Cogne	2	8	4	16
VDS Courmayeur	1	7	1	2
VDS Gressoney	3	8	0	2
VDS La Thuile	3	5	3	6
VDS Montjovet	3	2	3	5
VDA Mont Rose	2	9	1	13
VDS Morgex	1	12	1	2
VDS St Marcel	3	22	3	6
VDS St Pierre	5	17	10	15
VDS Valpelline	6	26	12	9
VDS Valtournenche	1	7	3	3
VDS Verrayes	3	14	2	1
TOTALE	58	209	57	95
TOTALE		419		



Organizzazione	STATISTICHE FEMMINE			
	<29	30<X<54	55<X<64	>64
VDS Brusson	6	21	4	3
VDS Champorcher	3	4	0	1
VDS Châtillon	9	18	8	7
VDS Cogne	1	9	2	1
VDS Courmayeur	0	2	2	3
VDS Gressoney	5	5	1	1
VDS La Thuile	1	4	1	1
VDS Montjovet	2	0	3	0
VDA Mont Rose	1	4	1	1
VDS Morgex	1	13	1	0
VDS St Marcel	7	11	3	3
VDS St Pierre	7	11	9	3
VDS Valpelline	1	18	4	5
VDS Valtournenche	0	8	4	3
VDS Verres	4	13	1	1
TOTALE	48	141	44	33
266				

SOCI FEMMINE
RIPARTIZIONE COMPLESSIVA
PER FASCE DI ETÀ'



Comparazione Globale Maschi/Femmine

Organizzazione	STATISTICHE GLOBALI			
	<29	30<X<54	55<X<64	>64
VDS Brusson	18	65	8	6
VDS Champorcher	6	7	4	2
VDS Châtillon	19	46	14	16
VDS Cogne	4	20	9	16
VDS Courmayeur	1	14	3	4
VDS Gressoney	7	14	1	3
VDS La Thuile	4	9	5	5
VDS Montjovet	5	1	7	5
VDA Mont Rose	6	7	2	14
VDS Morgex	3	27	3	1
VDS St Marcel	7	30	6	11
VDS St Pierre	12	26	17	14
VDS Torgnon	4	10	1	1
VDS Valpelline	8	41	17	13
VDS Valtournenche	0	16	9	8
VDS Verrayes	0	4	3	7
VDS Verres	4	21	3	3
TOTALE	106	358	112	129
705				

SOCI GLOBALI
RIPARTIZIONE COMPLESSIVA
PER FASCE DI ETÀ'

