

# *STATISTICA ANNO 2011*

## *Trasporti Sanitari Programmati*



### *Ufficio Trasporti Secondari*

Nel 2011 sono stati effettuati della SC 118 **16.418** servizi di trasporti sanitari programmati gestiti dall'UTS. Nella statistica non sono inseriti i mancati ricoveri o ricoveri urgenti gestiti ed archiviati dalla centrale CUS.

L'ufficio trasporti sanitari riceve e/o effettua circa **45.000** telefonate all'anno. **176** servizi hanno avuto la necessità di accompagnamento sanitario: infermiere **100**, medico **67**, med + inf **9**.

Per l'espletamento dei servizi l'Ufficio Trasporti Secondari si è avvalso di mezzi ed equipaggi sono forniti da:

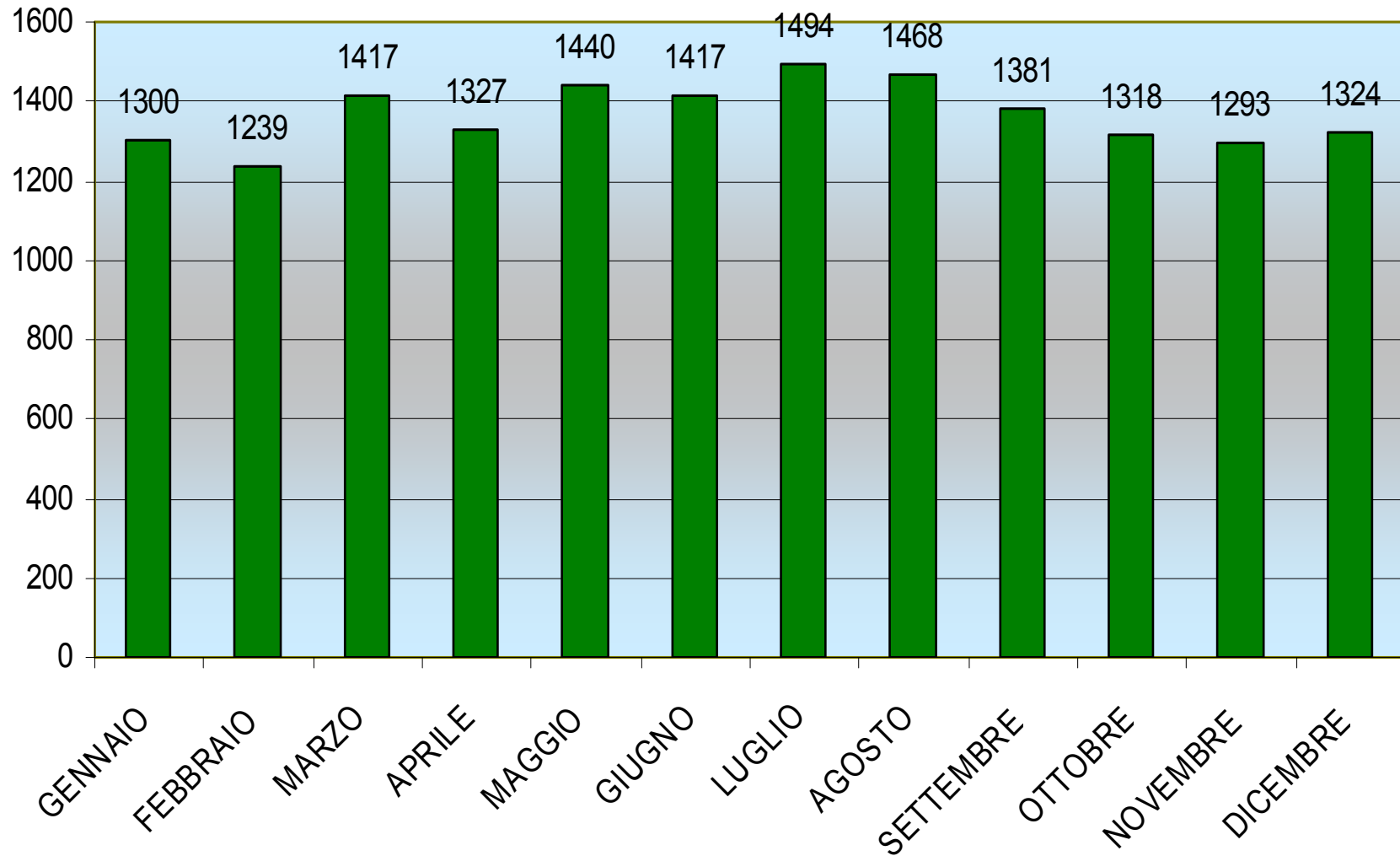
A) SC 118 n° 1 ambulanza tutti i giorni feriali, n° 1 ambulanza il mercoledì e n° 2 pulmini di cui uno solo nei giorni festivi.

B) Croce Rossa Italiana n° 1 ambulanza e n° 1 automobile dal lunedì al sabato festivi compresi.

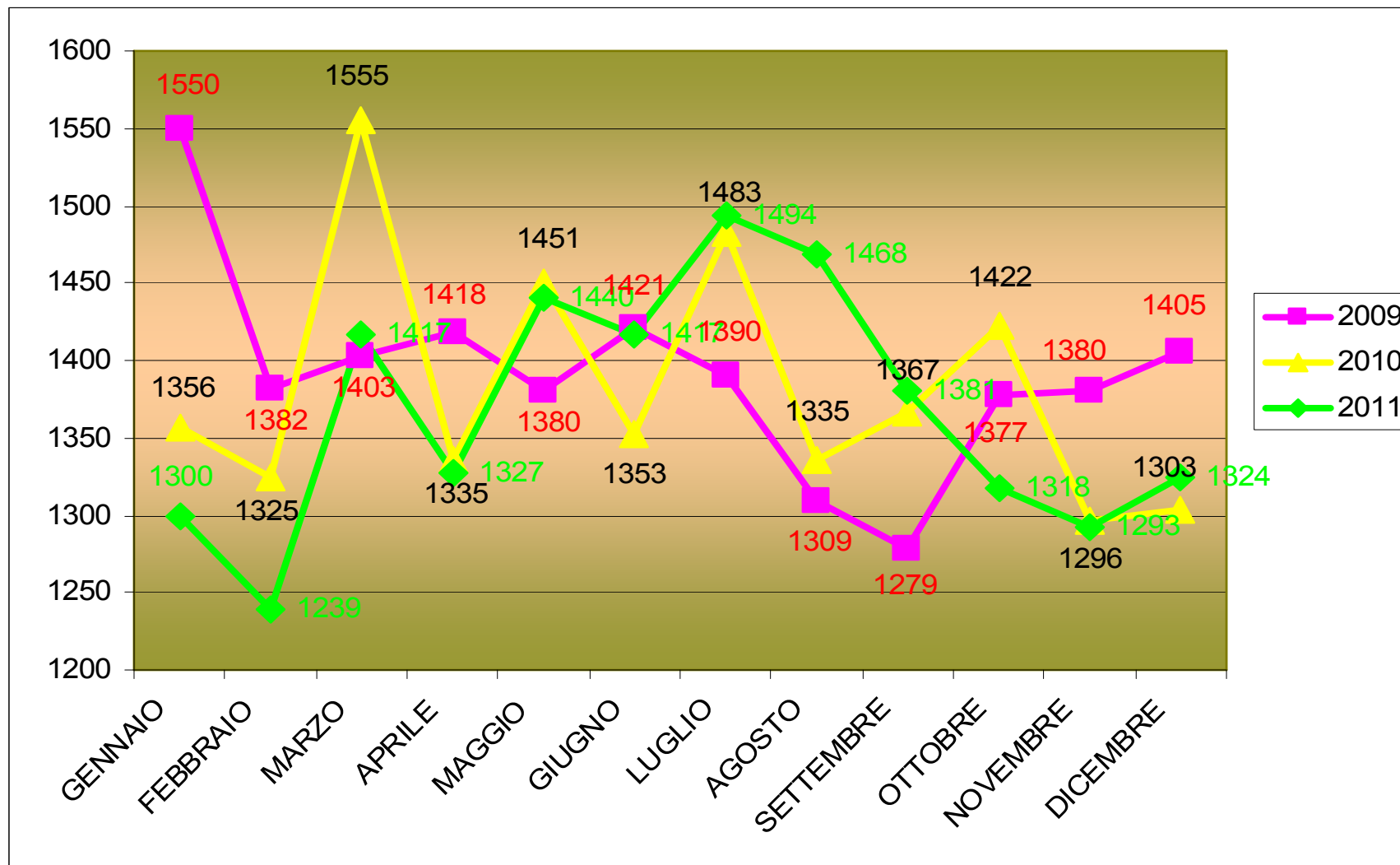
C) Federazione Regionale Volontari del Soccorso n° 4 ambulanze circa dal lunedì al sabato festivi compresi, n° 2 autovetture e n° 2 pulmini.

D) Croce Valle d'Aosta n° 2 ambulanze del lunedì al venerdì di cui una solo nei giorni festivi.

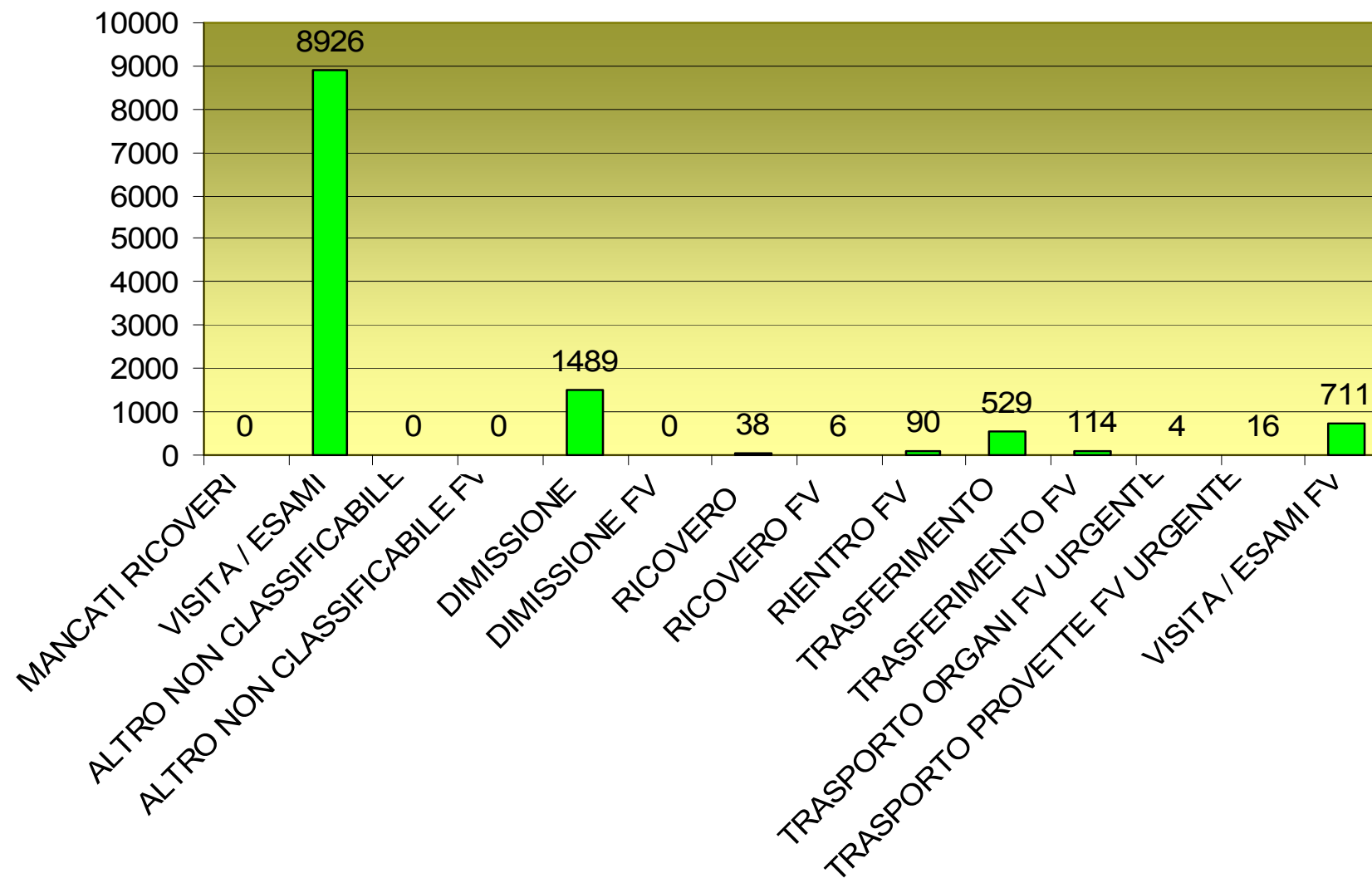
## SERVIZI SVOLTI MENSILMENTE NEL 1° SEMESTRE 2011



# Comparazione mensile anni 2009/10/11

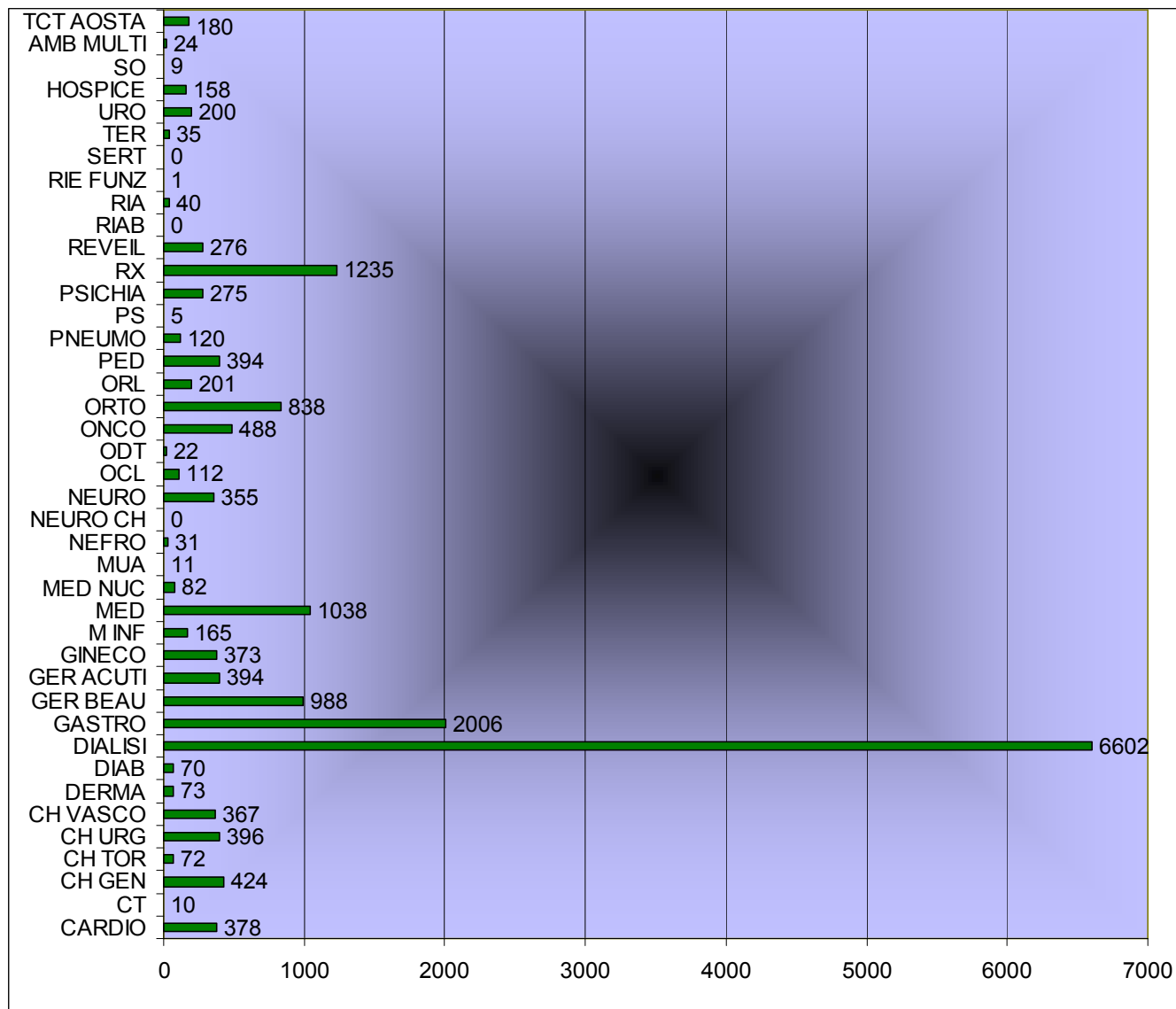


### servizi per tipologia

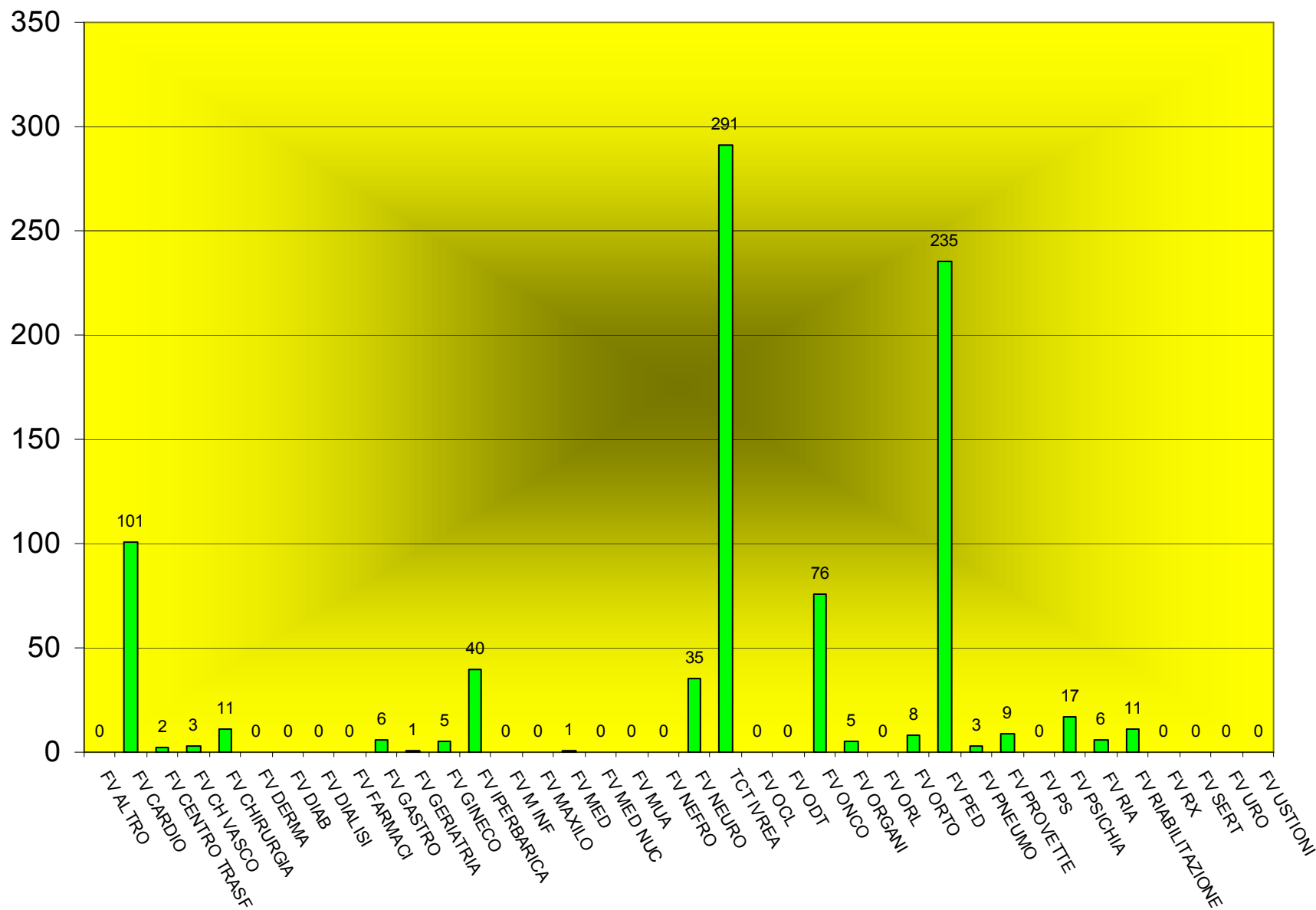


1) **Provette**: trasporto di provette, farmaci in urgenza fuori regione. 2) **TCT**: Trasporti con pulmino e ambulanza a Ivrea per radioterapia 3) **Dialisi**: trasporti per pazienti dializzati, barellati e no, con ambulanza, pulmini e taxi.

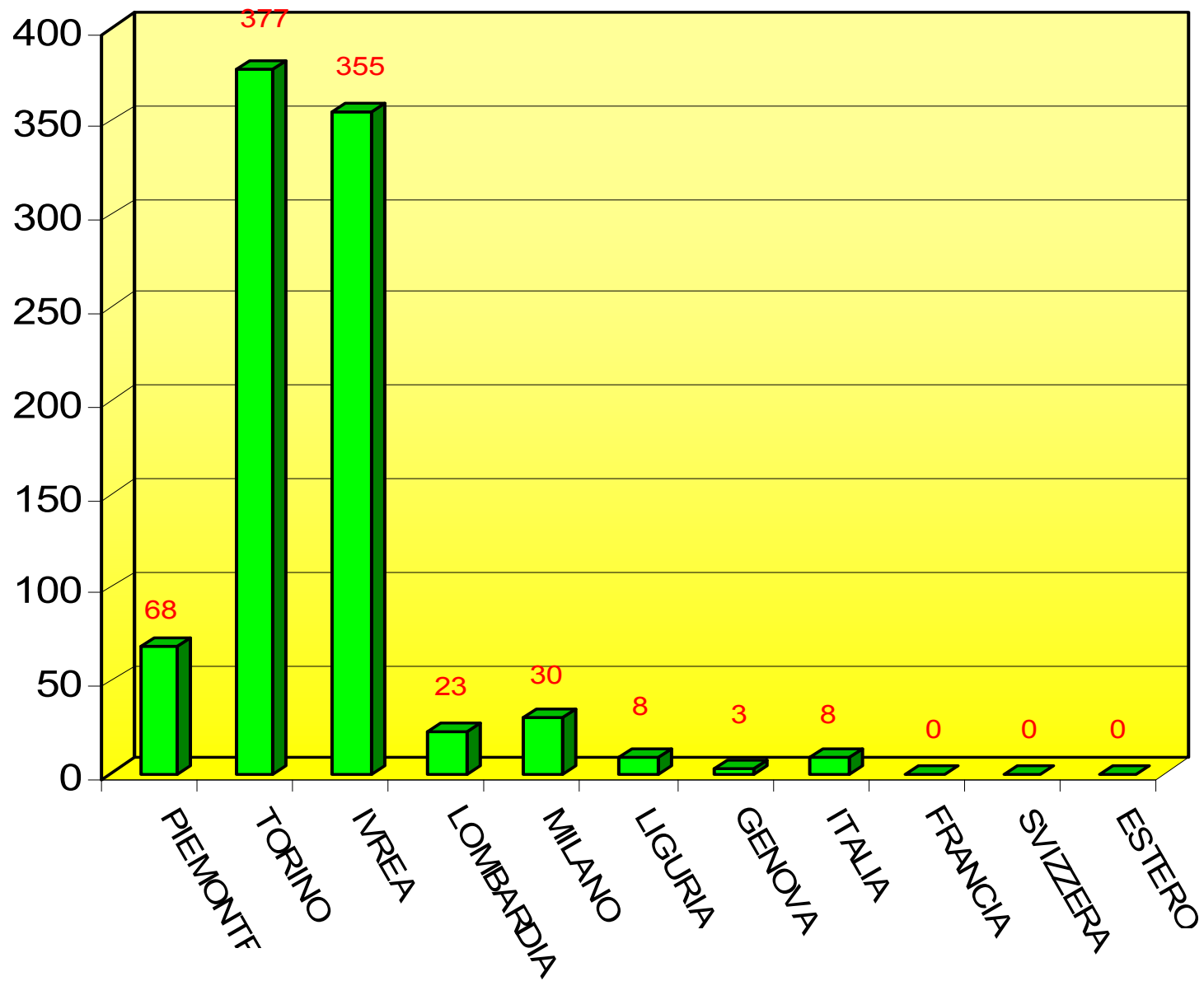
### Servizi per Struttura



Reparti X tipologia Fuori Valle

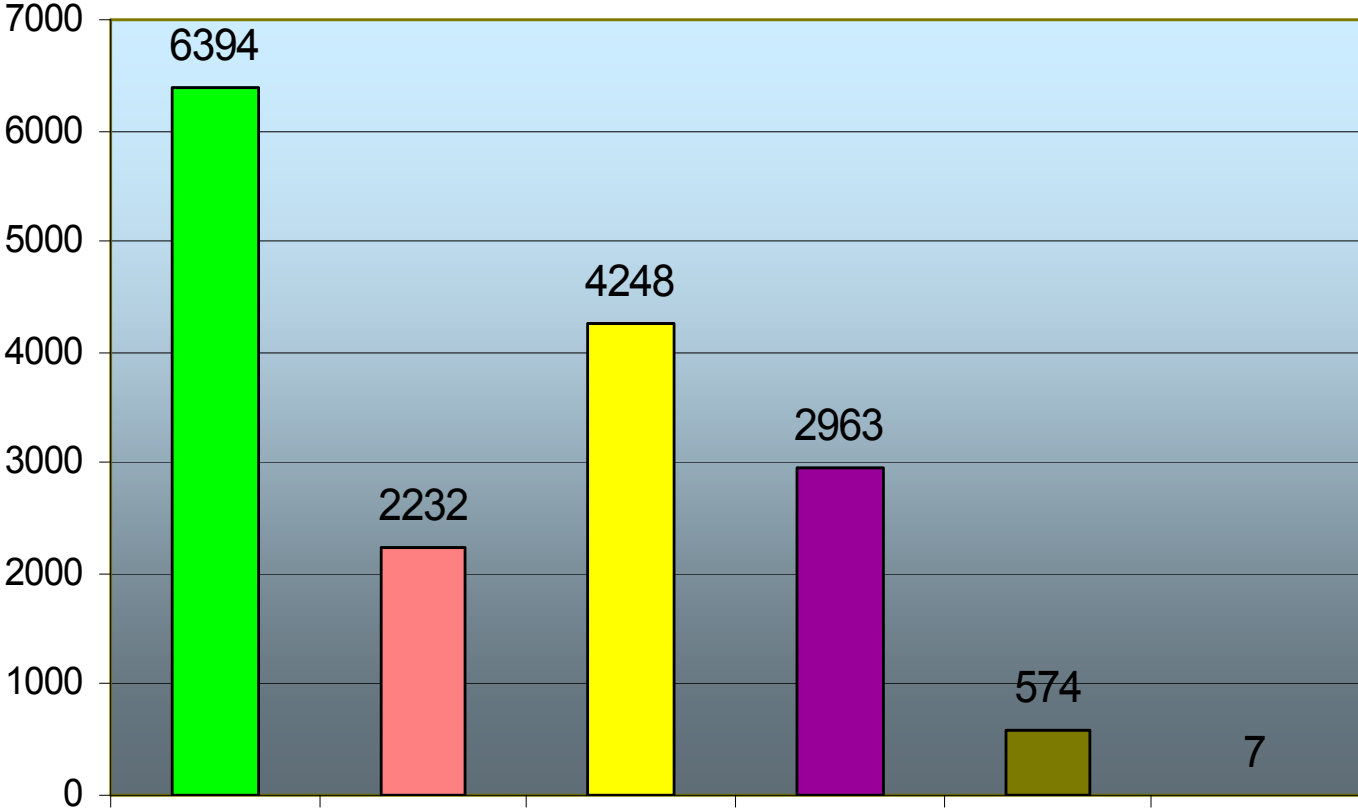


■ Servizi per Stati, Regioni e Provincie





Trasporti Sanitari Programmati per Enti



- VOLONTARI
- 118
- CRI
- CROCE VDA
- TAXI
- ELI

VOLONTARI

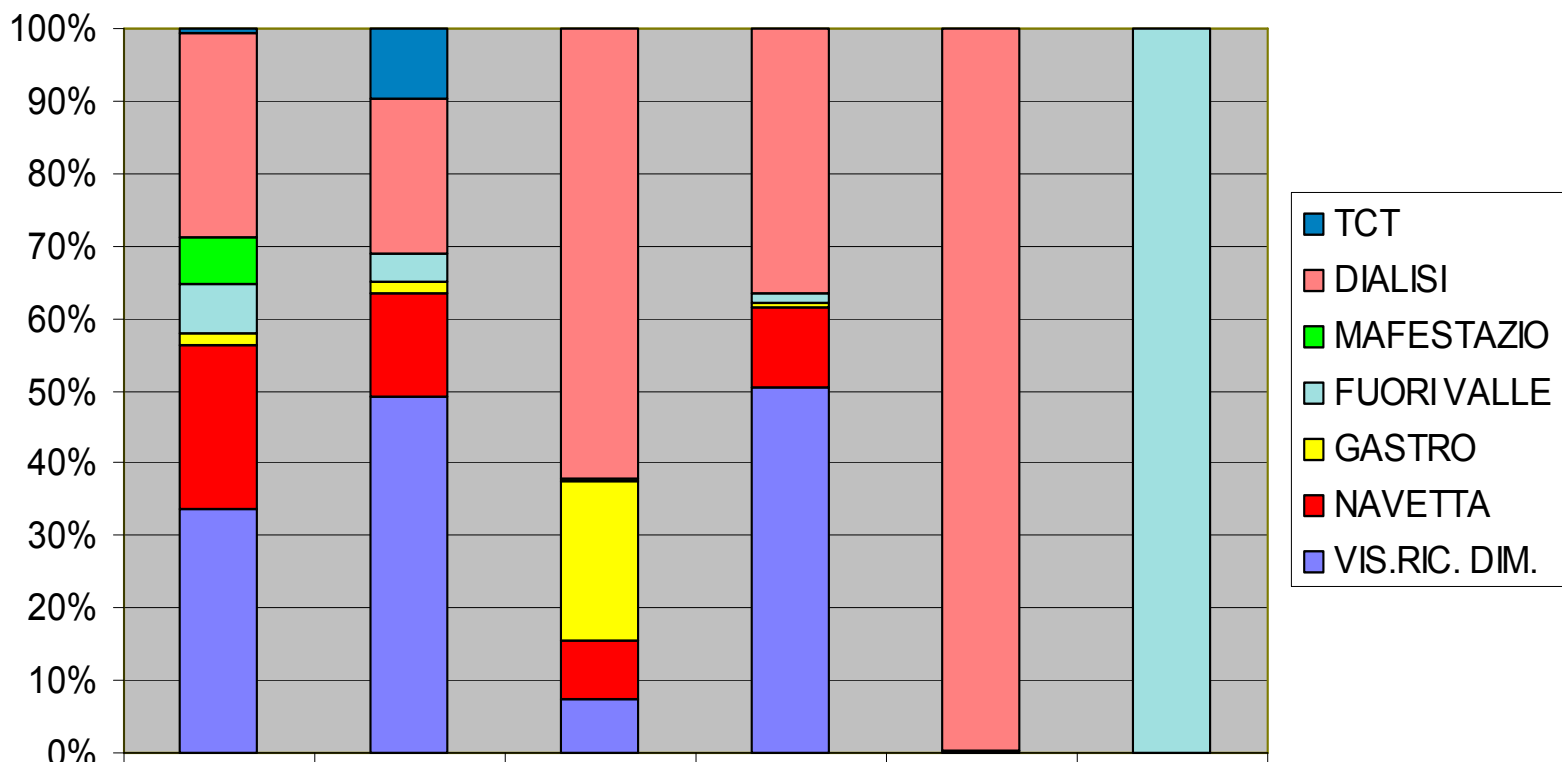
118

CRI

CROCE VDA

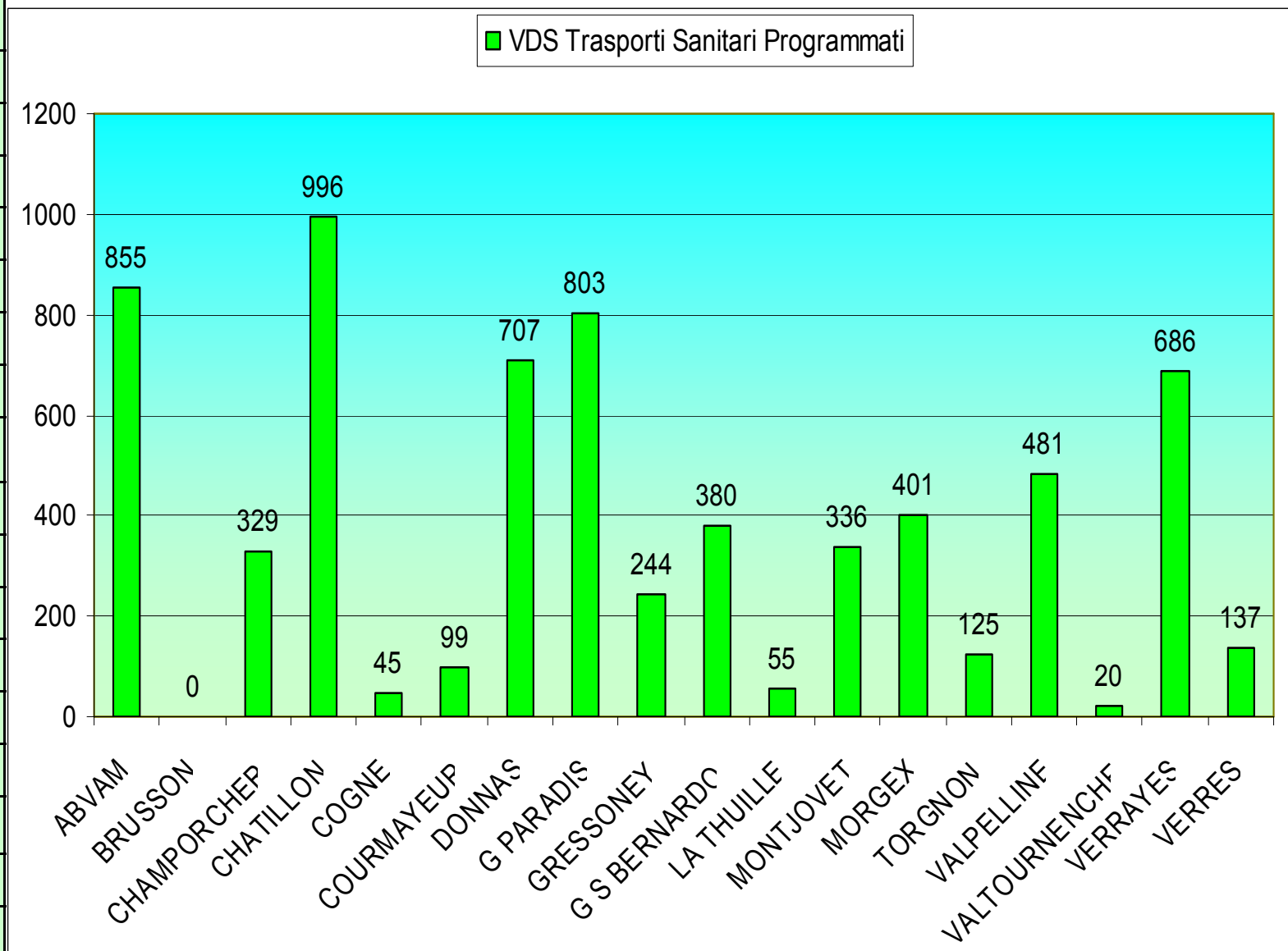
TAXI

ELI



	VOLONTARI	118	CRI	CROCE VDA	TAXI	ELI
TCT	46	216	0	0	0	0
DIALISI	1789	474	2646	1086	572	0
MAFESTAZIO	421	1	7	0	2	0
FUORIVALLE	434	92	1	40	0	7
GASTRO	96	35	939	16	0	0
NAVETTA	1451	313	334	321	0	0
VIS.RIC. DIM.	2157	1101	321	1500	0	0

ABVAM	855
BRUSSON	0
CHAMPORCHER	329
CHATILLON	996
COGNE	45
COURMAYEUR	99
DONNAS	707
G PARADIS	803
GRESSONEY	244
G S BERNARDO	380
LA THUILLE	55
MONTJOVET	336
MORGEX	401
TORGNON	125
VALPELLINE	481
VALTOURNENCHE	20
VERRAYES	686
VERRES	137



Trasporti effettuati dalle associazioni di volontariato

VDS	VIS.RIC. DIM.	NAVETTA	GASTRO	FUORI VALLE	MAFESTAZI O	DIALISI	TCT	EXTRA	TOTALI
ABVAM	135	529	39	30	53	0	42	27	855
BRUSSON	0	0	0	0	0	0	0	0	0
CHAMPORCHER	11	0	0	0	2	306	0	10	329
CHATILLON	436	23	0	44	43	436	0	14	996
COGNE	20	0	0	0	14	0	0	11	45
COURMAYEUR	28	7	0	8	22	34	0	0	99
DONNAS	270	11	4	5	31	369	0	17	707
G PARADIS	428	67	4	160	49	1	2	92	803
GRESSONEY	136	2	0	6	18	79	0	3	244
G S BERNARDO	44	301	12	3	18	0	0	2	380
LA THUILLE	18	0	0	7	15	0	0	15	55
MONTJOVET	173	9	0	9	8	127	0	10	336
MORGEX	170	21	4	20	12	165	0	9	401
TORGNON	64	1	0	18	11	22	0	9	125
VALPELLINE	81	255	8	47	75	0	1	14	481
VALTOURNENCHE	2	0	0	0	15	0	0	3	20
VERRAYES	96	222	25	72	14	194	1	62	686
VERRES	45	3	0	5	21	56	0	7	137
<b>VOLONTARI</b>	<b>2157</b>	<b>1451</b>	<b>96</b>	<b>434</b>	<b>421</b>	<b>1789</b>	<b>46</b>	<b>305</b>	<b>6394</b>
<b>118</b>	<b>1101</b>	<b>313</b>	<b>35</b>	<b>92</b>	<b>1</b>	<b>474</b>	<b>216</b>	<b>0</b>	<b>2232</b>
<b>CRI</b>	<b>321</b>	<b>334</b>	<b>939</b>	<b>1</b>	<b>7</b>	<b>2646</b>	<b>0</b>	<b>0</b>	<b>4248</b>
<b>CROCE VDA</b>	<b>1500</b>	<b>321</b>	<b>16</b>	<b>40</b>	<b>0</b>	<b>1086</b>	<b>0</b>	<b>0</b>	<b>2963</b>
<b>TAXI</b>	<b>0</b>	<b>0</b>	<b>0</b>	<b>0</b>	<b>2</b>	<b>572</b>	<b>0</b>	<b>0</b>	<b>574</b>
<b>ELI</b>	<b>0</b>	<b>0</b>	<b>0</b>	<b>7</b>	<b>0</b>	<b>0</b>	<b>0</b>	<b>0</b>	<b>7</b>
<b>TOTALE</b>	<b>5079</b>	<b>2419</b>	<b>1086</b>	<b>574</b>	<b>431</b>	<b>6567</b>	<b>262</b>	<b>305</b>	<b>16418</b>